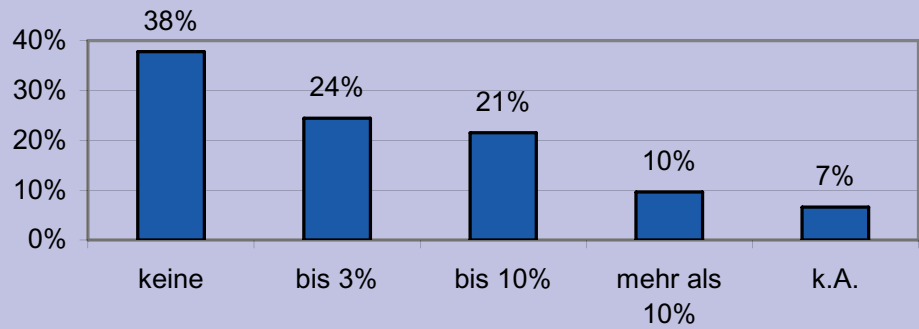
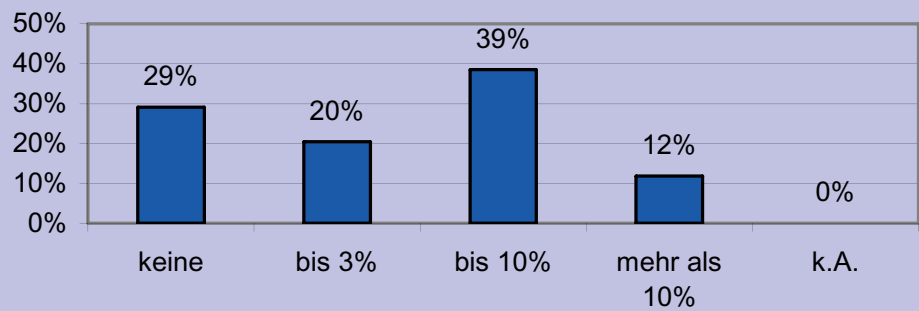


Umsatzausfall durch Einschränkung des KEP-Angebotes nach Wirtschaftsbereichen

**Produzierendes
Gewerbe:
durchschnittlicher
Umsatzausfall
1,7%**



**Handel:
durchschnittlicher
Umsatzausfall
2,6%**



**Dienstleistungen:
durchschnittlicher
Umsatzausfall
0,2%**

